



備前緑陽

BIZEN RYOKUYO

岡山県立備前緑陽高等学校
SCHOOL GUIDE SPRING 2024

[学校案内 2024 夏号]

Are You Ready?





Cover Model



河和 莉佳さん
[磐梨中学校出身]

- 普通進学系列
- SV(特別進学)クラス 自然科学(理系)
- 20期生
- 美術部
- 生徒会長

C o n t e n t s

- 目標の設定と面談……………4-5
- 先生紹介／授業の特徴と系列……6-7
- 系列紹介[普通進学]……………8-9
- 系列紹介[工業技術]……………10-11
- 系列紹介[健康福祉]……………12
- 系列紹介[情報・ビジネス] ……13
- 先輩からのメッセージ ……14-15
- 進路情報……………15
- 部活動紹介……………16-17
- 緑陽高校の1年間……………18-19
- 学校説明会／入試情報……………裏表紙

JR西片上駅から 校門まで徒歩3分!

緑陽高校は「JR赤穂線 西片上駅」から
とても近い位置にあります。



The Future in Different Colors.

あなたの未来は何色でしょう。



Find Your Story.

自分の目標を
見つけるところから
始めてみよう。



備前緑陽高校の生徒は明るく活発で、
学校全体に落ち着いた雰囲気があります。
生徒一人ひとりそれぞれの目標を設定して
自分で時間割をつくり、
学習をすすめます。
自分の時間割を作成するには、
自分の将来像を描くところからはじまります。
担任教員との面談やその為の授業を通して、
将来の目標を設定し、
高い自覚をもって系列を決めていきます。
自分が決めた系列に合わせた時間割で
学習をすすめていくには、
強い意志が求められるでしょう。
このように目的をもった学習をすすめるところが
備前緑陽高校の大きな特長です。

Thinking About Myself

担任の先生と一緒に系列や
進路について
じっくり相談します。



備前緑陽高校への 入学を考えている 中学生の皆さんへ

高校入試は皆さんにとっては大きな試練ですが、最後まで諦めずに一生懸命がんばることで、自分の秘めた力に気づき、自己を成長させるチャンスにすることができます。

本校は、特別入学者選抜と一般入学者選抜と受験が2回ありますが、どちらを受験するにしても日頃の授業や学習を一生懸命することや、「自分のこと」や「将来の夢」について考えておくことが大切です。強い意志で受験をやり抜いて、高校という新しいステージで一緒にがんばりませんか。

Point 1 進路ガイダンス(面談)の充実

自分の進路を描くことで、次の学年の「自分でつくる時間割」を作成することができるようになります。担任の先生と進路面接を重ねることで、自分の意思の再確認ができます。面談内容は「面談カルテ」として3年間記録されます。

Point 2 多彩な補習授業

土曜、早朝、放課後には補習授業を行っています。土曜日補習はサタセミと呼び、授業+αの進学対応の内容で進めています。普通科目の補習ばかりでなく、検定や技能競技などの工業、福祉、情報などの専門科目の補習もあります。

Point 3 丁寧な個別指導

進学から就職まで、さまざまな進路に対応できるスタッフが、面接練習、小論文対策、個別指導を行っています。

Point 4 外部指導者による指導

就職試験の難化により、就職適正の指導や試験対策だけでなく、複数回の受験にもスピーディーに対応できるような体制で臨んでいます。



●先生紹介

Special Teachers



Timetable

授業の開始時間と終了時間

	1限	2限	3限	4限	昼休憩 清掃	5限	6限
開始時間	9:00	9:55	10:50	11:45	12:30	13:20	14:15
終了時間	9:45	10:40	11:35	12:30	13:15	14:05	15:00



Check!!

あなたの目指す進路は何ですか？
気になる系列の先輩たちのページをチェックしてみましょう。

Page 8 ▶▶▶ 普通進学系列

- SV(特別進学)クラス
- 普通進学クラス

[取得可能な資格]

- 日本漢字能力検定
- 実用英語技能検定
- 実用数学技能検定
- 保育技術検定
など

Page 12 ▶▶▶ 健康福祉系列

[取得可能な資格]

- 介護職員初任者研修課程修了資格
- 難病患者等ホームヘルパー
など

Page 13 ▶▶▶ 情報・ビジネス系列

[取得可能な資格]

- 文書デザイン検定
- 情報処理技能検定
- 日本語ワープロ検定
- ITパスポート
- 日商簿記検定
など



Page 10 ▶▶▶ 工業技術系列

- 機械・電気系
- 化学系

[取得可能な資格]

- 溶接技能資格
(ガス/手/半自動/ステンレス鋼)
- 3級機械加工技能士(普通施盤)
- フォークリフト運転技能講習
- クレーン運転技能講習
- CAD検定
- 計算技術検定
- 機械製図検定
- 基礎製図検定
- 機械保全技能士
- 機械検査技能士
- 危険物取扱者乙種全類
- 二級ボイラー技士
- 品質管理検定
- 第二種電気工事士
- 情報技術検定
など

Point 習熟度別編成

数学の学習においては習熟度に応じたクラス編成を行い、自分の理解度に合わせた授業をします。教科書+αの学習を進められると同時に、授業で十分に理解できなかった内容を繰り返し教えてもらうこともできます。



目指すは次のステージへの
進学と検定取得

普通進学系列

■SV(特別進学)クラス

■普通進学クラス

SV Class ●特別進学クラスについて

国立大学、難関私立大学、看護師養成等の医療専門学校への進学希望者の中で校内基準を満たす生徒は国語・数学・英語の授業は特別クラスで受けます。このクラスは進路学習や補習などでも特別メニューが用意されます。

■放課後／特別補習[8時間目]

■土曜日／特別講座[サタセミ]



数学Ⅱ



化学

文化祭を盛り上げたい

特別進学クラスでは、大学や短大等への進学を目指した学習をしています。クラスの仲はとてよく、みんな壁がないので色々な人が話しかけてくれて楽しいです。今後は生徒会長として文化祭をこれまで以上に盛り上げられるよう、頑張りたいです。

【普通進学系列】

SV(特別進学)クラス 自然科学(理系)

河和 莉佳さん [3年生]

- 20期生
- 磐梨中学校出身
- 美術部
- 生徒会長



■河和さんが3年生で選択した時間割

	月	火	水	木	金	土
1						サタデー セミナー
2	論理表現I	生物	生物	化学	数学Ⅲ	
3						
4	化学	数学C	数学Ⅲ	英語 コミュニケーションⅡ	古典探究	
5	体育	英語	体育	体育	論理国語	
6	論理国語	コミュニケーションⅡ	総合的な探究の時間	論理国語	LHR	
7	エッセイライティング	現代社会研究		エッセイライティング	現代社会研究	

■補習



生物基礎



論理表現I



フードデザイン



科学と人間生活



クラフトデザイン

授業や提出物をがんばってます

普通進学系列は多くの授業を自分で選択でき、実技を伴う体育や美術など楽しい授業がたくさんあります。授業やテストが難しくても落ち込む時もありますが、授業へ出席することや提出物を出すことがとても大切なことだと気がつき、がんばっています。他にも緑陽高校はボランティア活動が盛んで地域の方と関わることができるのがいいと思います。

【普通進学系列】

西田 一温さん [3年生]

- 20期生
- 西大寺中学校出身
- 溶接部



■ 西田さんが3年生で選択した時間割

	月	火	水	木	金
1					
2	論理表現I	数学研究基礎	鑑賞研究	岡山の文学	スポーツII
3	ファッション造形基礎	現代社会研究	英語コミュニケーションII	保育実践	文学国語
4					
5	体育	美術II	体育	体育	論理国語
6	論理国語		総合的な探究の時間	論理国語	LHR

工業の知識と 技術の習得を目指す 工業技術系列

■機械・電気系

■化学系



電気実習応用



化学応用実習



溶接実習基礎

保全技能士資格の勉強をがんばってます

工業の授業ではガス切断、電気溶接、旋盤加工、製図などの専門的な学習をしています。先生方は優しく面白く、やりたいことを相談するといつも親身になって聞いてくれます。専門の学習は楽しく自由度も高いので、ぜひ工業技術系列へ来てください！

【工業技術系列】

機械・電気系

牧野 颯真さん [3年生]

- 20期生
- 長船中学校出身
- バトミントン部



■牧野さんが3年生で選択した時間割

	月	火	水	木	金
1	溶接実習 応用	数学Ⅱ	機械製図	英語 コミュニケーションⅡ	機械製図
2					
3		機械工作	機械設計	自動車工学	
4					
5	論理国語	自動車工学	論理国語	論理国語	体育
6	体育		総合的な探究の時間	体育	LHR

■系列の専門科目



溶接実習基礎



化学分析実習

夢の実現のために共に汗しよう

工業化学の授業では、多様な実験を通して課題解決力を身につけています。実習では集中力を持続することが苦しいですが、働く上で大切な力であると思うのでねばり強く取り組んでいます。今はレスリング部でインターハイや国民スポーツ大会での入賞に向けてがんばっています！

【工業技術系列】

化学系

永野 駿翔さん [3年生]

- 20期生
- 山南学園出身
- レスリング部



■ 永野さんが3年生で選択した時間割

	月	火	水	木	金
1	環境化学 実習	数学Ⅱ	化学反応 実習	英語 コミュニケーションⅡ	工業化学
2				セラミック工業	
3		課題研究			
4					
5	論理国語	工業化学	論理国語	論理国語	体 育
6	体 育		総合的な探究の時間	体 育	LHR

■ 系列の専門科目

福祉の知識と介護技術、 そして福祉の心を学ぶ 健康福祉系列



車椅子実習



ブラインドウォーク



こども園との交流



生活支援技術

緑陽高校は誰でもウェルカム!

健康福祉系列では高齢者や障がい者、子どもなど多岐にわたって福祉について学べます。様々な人との交流をきっかけに自分の考え方が変わったり、次につながることで充実感や達成感を感じられます。将来は自衛隊に入って、1人でも多くの人助けになりたいと思っています。

【健康福祉系列】

稲山 理紗さん [3年生]

- 20期生
- 伊里中学校出身
- バスケットボール部



■ 稲山さんが3年生で選択した時間割

	月	火	水	木	金
1					
2	時事研究	数学研究基礎	こころからの理解	岡山の文学	スポーツII
3	ファッション造形基礎	フードデザイン	英語コミュニケーションII	福祉住環境	介護総合演習
4					
5	論理国語	生活支援技術	論理国語	論理国語	体育
6	体育		総合的な探究の時間	体育	LHR
7	介護総合演習				

■ 系列の専門科目

ビジネスの意義や役割、 情報処理の知識と技術を学ぶ 情報・ビジネス系列



課題研究



簿記



電子商取引



ソフトウェア活用

検定1級取得に向けてがんばっています!

情報・ビジネス系列では商業科目について学習しています。Excelの関数を覚えたりタイピングの文字数を伸ばすのは大変ですが、うまくできた時は達成感を感じられます。緑陽高校では先生方が生徒ひとりひとりに寄り添ってくれますし、勉強と部活の両立もできるので、充実した高校生活を送れます。

【情報・ビジネス系列】

永井 美玲さん [3年生]

- 20期生
- 備前中学校出身
- バスケットボール部



■ 永井さんが3年生で選択した時間割

	月	火	水	木	金
1	ビジネス	数学研究基礎	ビジネス	課題研究	スポーツII
2	コミュニケーション		コミュニケーション		
3	課題研究	フードデザイン	表現国語	英語	ビジュアル
4				コミュニケーションII	デザイン
5	体育	英語	体育	体育	論理国語
6	論理国語	コミュニケーションII	総合的な探究の時間	論理国語	LHR

■ 系列の専門科目

Messages From Graduates

●先輩からのメッセージ

次のステージに向かった素敵な先輩たちからのメッセージです。きっと、みなさんの目標を見つける手助けになるはずです。



備前日生信用金庫

19期生

[情報・ビジネス系列]

岡本 彩花さん

●長船中学校出身



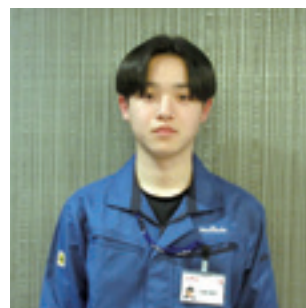
株式会社 岡山村田製作所

19期生

[情報・ビジネス系列]

川橋 海誠さん

●日生中学校出身



充実した毎日が送れる環境がここに

入りたい部活に中学校の時の先輩がいて、緑陽高校に入ろうと思いました。休み時間になると友達同士で集まって毎日爆笑したり、テストの点数で競ったりして楽しかったです。寒くても暑くても体育館の横に座ってお弁当を食べたのはいい思い出です。テストはちゃんと勉強したら点数は取れるので真面目にやりました。そうすればきっと進路に困りません！緑陽高校では色々な経験ができますよ！

やりたいことを存分に楽しみ成長に繋げて

どの高校に進むか迷っていた時、姉や知り合いから緑陽が良いと勧められました。入学後はバスケットボール部に入り、キャプテンを務めたことで、人間的な経験値を高められたのでは、と思います。文化祭ではバンドを組み、めちゃくちゃ面白かったのが印象的です。中学生のみなさんもバンドを組んで、ぜひ文化祭を盛り上げてください！

岡山県立大学

[デザイン学部]

19期生

[普通進学系列]

[SV(特別進学)クラス]

春名 悠貴さん

●備前中学校出身



独立行政法人 国立印刷局 岡山工場

19期生

[情報・ビジネス系列]

川上 魁士さん

●西大寺中学校出身



進んで楽しみを見つけ、全力で極めて

正直に言うと「自宅に近い」ということだけで緑陽高校を選びました。でも3年間で色々な人に出会い、自分の好きなことが増えました。本当に楽しい3年間でした。中学生のみなさんも、高校ではやりたいことを見つけて、全力で極めてほしいです。極め続けるのも意外と楽しいですよ！一生に一度の高校生活、ぜひ楽しんでください！

先生の本気度と備前焼きがオススメ！

就職しやすいと思って緑陽高校に入りました。面接練習や就職試験対策など、先生方には何をすることもお世話になりました。中学生のみなさんにオススメなのは、備前焼を授業でつくることのできる点です！



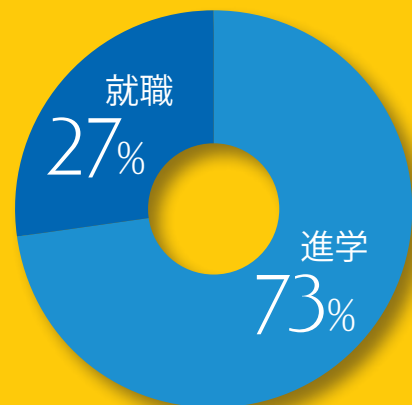
進路実現のために…

国立大学、有名私大への進学を目指したカリキュラムでは、特別進学クラスを設置したり、数学の授業を習熟度別にクラス編成するなど、それぞれの進路に対応した学習を目指します。

また、就職指導においては、2年次から就職補習を開始し、3年次には面接練習、SPI対策学習などを行います。就職面談には担当の先生が対応し、指導・サポートします。

進路状況

[令和5年度]



神戸女学院大学

[国際学部]

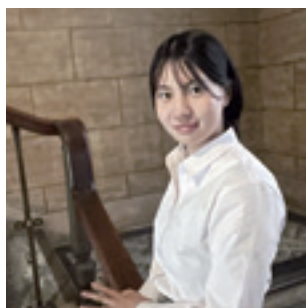
19期生

[普通進学系列]

[SV(特別進学)クラス]

早瀬 しずくさん

●伊里中学校出身



友達と過ごした時間が最高の思い出に

私は特別進学クラスに進みましたが、メンバーは2・3年生と固定だったので、最高に楽しかったです!お互いのことを深く知れて、休み時間に話したりミニゲームで盛り上がったのが最高の思い出です。緑陽高校に入ったら絶対楽しい!先生方が支えになってくれるし、友達と楽しい時間を過ごせます!

川崎医療福祉大学

[医療福祉学部]

19期生

[健康福祉系列]

池田 妃弓花さん

●西大寺中学校出身



友達との良い関係性と経験が自分の力に

1年生の時はテスト科目の多さにびっくりしましたが、どの科目にも本気で挑み、何事にも諦めず努力する力が身についたと思います。昼休みは1年生の時からずっと同じメンバーで昼ごはんを食べました。笑いながら一緒に食べるごはんは美味しいし、何にも代えることのできない経験です。中学生のみなさんは高校受験をがんばってください!

過去3年間の進路実績

(※進学は合格実績)

【4年制大学】

●岡山大学 ●島根大学 ●高知大学 ●岡山県立大学 ●大阪公立大学 ●尾道市立大学 ●東京経済大学 ●拓殖大学 ●京都先端科学大学 ●同志社女子大学 ●龍谷大学 ●追手門学院大学 ●大阪電気通信大学 ●大阪商業大学 ●関西外国語大学 ●摂南大学 ●関西福祉大学 ●神戸女子大学 ●神戸女学院大学 ●兵庫大学 ●奈良大学 ●岡山商科大学 ●岡山理科大学 ●川崎医療福祉大学 ●環太平洋大学 ●吉備国際大学 ●倉敷芸術科学大学 ●くらしき作陽大学 ●山陽学園大学 ●就実大学 ●中国学園大学 ●ノートルダム清心女子大学 ●美作大学 ●福山大学 ●徳島文理大学 ●九州共立大学

【専門職大学】

●岡山医療専門職大学

【短期大学】

●倉敷市立短期大学 ●関西外国語大学短期大学部 ●岡山短期大学 ●川崎医療短期大学 ●山陽学園短期大学 ●就実短期大学 ●中国短期大学 ●せとうち観光専門職短期大学

【専門学校】

●岡山医療センター附属岡山看護助産学校 ●岡山労災看護専門学校 ●岡山済生会看護専門学校 ●玉野総合医療専門学校 ●旭川荘厚生専門学院 ●ソワエ看護専門学校 ●朝日医療大学校 ●岡山医療福祉専門学校 ●川崎リハビリテーション学院 ●岡山高等歯科衛生専門学校 ●岡山インターナショナル歯科衛生専門学校 ●専門学校岡山情報ビジネス学院 ●専門学校岡山ビジネスカレッジ ●専門学校ピーマックス ●岡山科学技術専門学校 ●岡山情報ITクリエイター専門学校 ●岡山県理美容美容専門学校 ●岡山商科大学専門学校 ●岡山理科大学専門学校 ●専門学校岡山ビューティモード ●中国デザイン専門学校 ●西日本調理製菓専門学校 ●大原保育スポーツ医療専門学校 ●日本航空大学校 ●洛和会京都厚生学校 ●京都建築大学校 ●大阪文化服装学院専門学校 ●大阪工業技術専門学校 ●駿台観光 & 外語ビジネス専門学校 ●はくほう会医療専門学校 ●神戸電子専門学校 ●神戸医療福祉専門学校 ●神戸ベルエール専門学校 ●日産愛媛自動車大学校 ●ほか

【就職】

●岡山大鵬薬品(株) ●(株)岡山村田製作所 ●(株)クラレ 鶴海事業所 ●オージー技研(株) ●オハヨー乳業(株) ●黒崎播磨(株) ●品川リフラクトリーズ(株)西日本工場 ●(株)田島物流サービス ●多田電機(株)熱交換器工場 ●備前日生信用金庫 ●(株)ヨータイ日生工場 ●(株)ヨータイ吉永工場 ●アルテミラ製缶(株)岡山工場 ●AGCガラスプロダクツ(株) ●NTNテクニカルサービス(株)岡山営業所 ●オカネツ工業(株) ●(株)熊山LIXIL製作所 ●コーワン(株) ●JFEスチール(株)西日本製鉄所 ●(株)ジップ ●竹久夢二本舗敷島堂(株) ●(株)永谷園岡山工場 ●日清エフ・ディ食品(株) ●日東化成工業(株) ●日本ノート(株)岡山工場 ●フルハーブ岡山(株) ●(株)水内ゴム ●三菱ケミカル(株)岡山事業所 ●(株)ユノス ●ライフデザイン・カバヤ(株) ●赤磐医師会病院 ●(株)イノテック ●エクセルバック・カバヤ(株) ●錦海化学(株) ●(株)備前イエローハット ●三井造船特機エンジニアリング(株)玉野事業所 ●(株)レールテック ●(株)中電工 ●(株)大阪有機合成化学研究所赤穂清水工場 ●JFEプラントエンジ(株)福山事業所 ●住友大阪セメント(株)赤穂工場 ●タテホ化学工業(株) ●独立行政法人国立印刷局岡山工場 ●備前市役所 ●大阪府警察官 ●自衛官 ●ほか



●部員からのメッセージ【写真部】
心に残る写真を撮ろう!



●部員からのメッセージ【バドミントン部】
中学校で経験なくても大丈夫!



●部員からのメッセージ【レスリング部】
一緒にやりませんか?おもしろいよ!

Club Activities!!

2023-2024

●部活動紹介

【ボート部】

- 令和5年度 全国高等学校 総合体育大会 ボート競技大会…**出場**
- 特別国民体育大会ローイング競技…**第7位**
- 第34回 全国高等学校 選抜ボート大会…**第8位**

【アーチェリー部】

- 令和5年度 全国高等学校 総合体育大会 アーチェリー競技大会…**出場**
- 特別国民体育大会アーチェリー競技…**出場**

【レスリング部】

- JOCジュニアオリンピックカップ2023 全日本ジュニアレスリング選手権大会U-17…**出場**
- 第39回 全国高校生 グレコローマンレスリング選手権大会…**出場**
- 第67回 全国高等学校 選抜レスリング大会…**出場**

【写真部】

- 第47回 全国高等学校総合文化祭 写真部門…**奨励賞**

【美術部】

- 特殊詐欺被害防止…**県知事表彰**

【部活動実績】



●部員からのメッセージ【茶華道部】
中学生のみなさん 茶道・華道を一緒に楽しもう!

[2024年5月現在]



●部員からのメッセージ【溶接部】
チャンスを切っ掛けに挑戦してみないか!?



●部員からのメッセージ【陶芸部】
備前焼を作ろう!



●部員からのメッセージ【陸上競技部】
素晴らしい肉体を手に入れよう!



●部員からのメッセージ【ダンス同好会】
一緒に楽しくLet's Dance☆



●部員からのメッセージ【ソフトテニス部】
一緒にテニスをしよう!



●部員からのメッセージ
中学生のみなさん、野球しようぜ。
●顧問からのメッセージ
野球を通じて、人間形成に取り組みたいと思います。好きな言葉は、「感動は努力から」です。



●部員からのメッセージ
サッカーしよう!!
●顧問からのメッセージ
県大会上位を目指して活動しています! 部活動で緑陽高校を盛り上げていきたいです!



●部員からのメッセージ
努力する価値があるスポーツです☆
●顧問からのメッセージ
選手には最後まであきらめない指導を心がけています。たった1回の高校生活を彩りましょう!



【硬式野球部】

糸山 飛雄馬 顧問 (教科/商業・情報)
[倉敷商業高校時代]3年間ポジション、ファースト/[広島経済大学時代]ポジション、ファースト、外野手/県秋季大会ベスト4(2年次)/県夏季大会ベスト8(3年次)

【サッカー部】

中杉 明裕 顧問 (教科/保健体育)
[滝川第二高等学校時代]全国高校サッカー選手権大会3位/[大阪体育大学時代]関西学生サッカー選手権大会優勝

【ボート部】

則近 涼子 顧問 (教科/保健体育)
[高校時代]全国高等学校総合体育大会(インターハイ)5位/[大学時代]全日本大学選手権4位/[社会人]えびめ国体5位/アジアインドアローイング選手権準優勝

Message

●部員と顧問からのメッセージ



●部員からのメッセージ
バスケットボールに熱くならう!!
●顧問からのメッセージ
「バスケットが好き」という気持ちを大切にしながら、集団の一員としての自覚を持って成長してほしい。(岡村)



【バスケットボール部】

岡村 悠太郎 顧問 (教科/理科)
[大学時代]全日本大学バスケットボール選手権大会出場/[社会人]全日本社会人バスケットボール選手権大会中国ブロック予選出場/現在も岡山県の教員チーム「岡山教員男子」でセンターとして活躍中。

森 大晃 顧問 (教科/工業)
[高校時代]全国高等学校バスケットボール選抜優勝大会出場/複数のポジションをこなせるマルチプレイヤー。目標は県大会上位。



●部員からのメッセージ
己と向き合い、高みを目指す。
●顧問からのメッセージ
人間力が高まる活動をしましょう。周囲が応援したくなる取り組みを期待しています!



●部員からのメッセージ
吹奏楽を通じて人生を豊かにしよう!
●顧問からのメッセージ
自分の音に磨きをかけ、リズム・音程・音楽性を合わせて一つの音楽をつくる。吹奏楽を通じた人間的な成長を目指そう。



●部員からのメッセージ
優しい先輩たちが待ってます!
●顧問からのメッセージ
いい絵ができた時の喜びや達成感、人生の自信になります。絵が好きで、上手になりたい人、一緒にがんばりましょう。



【アーチェリー部】

加藤 秀人 顧問 (教科/保健体育)
全日本アーチェリー選手権優勝(1996)/世界選手権大会(フランス大会)出場/国際選手権大会(韓国)8位/日本記録樹立(団体)/全日本ナショナルチームメンバー(1999,2000,2003)

【吹奏楽部】

平野 優 顧問 (教科/国語)
[高校時代]全日本吹奏楽コンクール岡山県大会 高校B部門最優秀賞・高校A部門金賞/[大学時代]全日本吹奏楽コンクール中国大会銀賞(学生指揮者として出場)/大学卒業後、地元の市民吹奏楽団に5年間所属。担当楽器はサクソフォン。

【美術部】

藤原 光 顧問 (教科/美術)
岡山県美術展 岡山県教育長賞・県展特別賞・桃花賞/日展2023入選/白日会展 2020会員推挙/現在も白日会会員として、作品制作や部活動の指導に当たる。



ひなめぐりボランティア



入学式



窯焚き



文化祭

● 緑陽高校の1年間

1 Year Event



修学旅行(沖縄)



修学旅行(関東)



修学旅行(北海道)

前半	
4	● 1学期始業式
	● 入学式
	● 新入生研修
	● 進路ガイダンス
	● 課題考査
	● 選択科目ガイダンス
	● 生徒会役員選挙
5	● 球技大会[春季]
	● 生徒総会
6	● PTA総会
	● 1学期中間考査
7	● 実力診断テスト
	● 1学期期末考査
	● びぜんみらい学活動報告会
	● 1学期終業式
	● インターンシップ(2年生)
8	● オープンスクール
	● 三者面談
	● かもめゼミ
9	● 2学期始業式
	● 実力考査
	● 緑陽祭(体育会・文化祭)
後半	
10	● 2学期中間考査
	● 修学旅行(2年生)
	● 実力診断テスト
11	● 生徒会役員選挙
	● 芸術鑑賞会
	● 2学期期末考査
12	● 球技大会[冬季]
	● X'masコンサート
	● 三者面談
	● 2学期終業式
1	● 3学期始業式
	● 大学入学共通テスト
2	● 学年末考査
	● 特別入学者選抜
	● 備前焼窯焚き
3	● 卒業生を送る会
	● 卒業証書授与式
	● 一般入学者選抜
	● 3学期終業式



体育会



進路校外研修(調理)



流れ川清掃ボランティア



3年生を送る会



卒業式



球技大会(ドッジボール)



球技大会冬(サッカー)

備前緑陽高校は、例年9月末に開催する緑陽祭(体育会・文化祭の3日間)を中心に、さまざまなイベントが計画されています。



1年生 関谷研修



3校園合同防災教室



進路校外研修(理美容)



文化祭



片上小算数教室

Bizen Ryokuyo High School 2024



「あなたの素敵な未来」
一緒に見つけませんか？

学校説明会 [生徒・保護者対象]

- 学校概要の説明、入試情報の説明、個別相談にも応じます。
- 申し込みは不要です。

■ 開催日・会場

開催日	時間	会場
10/13(日)	10:00～11:20	体験学習施設 百花プラザ [岡山市東区西大寺南1-2-3]
10/20(日)	10:00～11:20	備前緑陽高校
10/27(日)	10:00～11:20	備前緑陽高校
11/8(金)	19:00～20:20 [夜間開催]	備前緑陽高校

※日時・場所は、変更になる場合がありますので、最新情報を本校ウェブサイトにてご確認ください。

■ 当日のスケジュール

時間	内容
10:00～10:40 [夜間開催時 19:00～19:40]	● ごあいさつ
	● 学校概要説明
	● 入試概要説明
10:50～ [夜間開催時 19:50～]	● 質疑応答
	● 校内案内(施設案内) ※10/20(日)・10/27(日)実施予定
	● 個人面談 ※希望される方のみ
11:20～ [夜間開催時 20:20～]	

【入試情報】

特別入学者選抜

参考

[令和6年度 入学者選抜の概要]

【募集人員】

- 特別入学者選抜の定員 96名 (一般入学と合わせて合計120名)

【実施内容】

- 学力検査 (国語・数学・英語)
- 面接 (個人)
- 作文 (与えられたテーマについて、400字程度で自分の考えを書く)

【求める生徒像】

- 学びへの意欲を持ち、目的を持った学習を通して、自らの進路を開拓しようとする生徒
- 生徒会活動、学級活動、部活動、地域連携活動などに積極的に取り組む意欲がある生徒
- 基本的な生活習慣と共に、礼儀やマナーを大切にし、思いやりのある生徒

【重視する実績による選抜】(募集人員10名程度)

- サッカー/野球/吹奏楽/ボート/アーチェリー/レスリング
- 英語検定/数学検定/漢字検定 (いずれも3級以上合格)

一般入学者選抜

参考

[令和6年度 入学者選抜の概要]

【募集人員】

- 一般入学者選抜の定員 24名 (特別入学と合わせて合計120名)

【実施内容】

- 学力検査 (国語・数学・社会・英語・理科)
- 面接 (集団)

【面接内容】

- 志願の目的や適性、中学校での活動状況等について

【重視する事項による選抜】(募集定員の10%程度)

- 生徒会活動、部活動、校外における文化・体育活動の実績

※募集人員等、変更になる場合もありますので最新情報を本校ウェブサイトにてご確認ください。



緑陽高校のYouTubeチャンネル



● お問い合わせ

岡山県立備前緑陽高等学校

BIZEN RYOKUYO HIGH SCHOOL

〒705-8507 岡山県備前市西片上91-1

Tel 0869-63-0315

Fax 0869-64-4260



[Official Website]

www.ryokuyou.okayama-c.ed.jp

